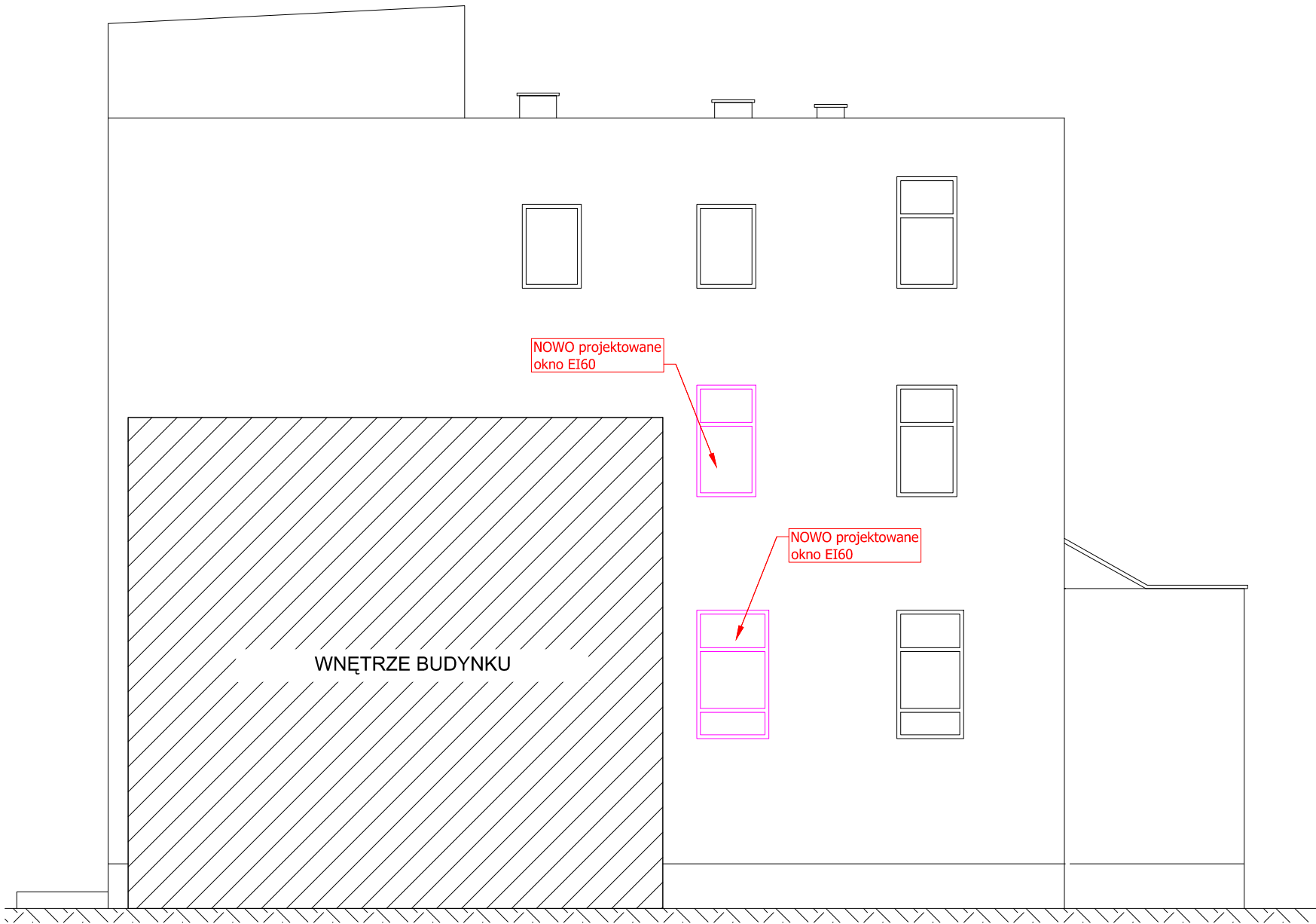


ELEWACJE
skala 1:100

(PROJEKT WYKONAWCZY)

ELEWACJA WSCHODNIA



Temat:	PROJEKT PRZEBUDOWY WRAZ ZE ZMIANA SPOSOBUUŻYTKOWANIA POMIESZCZEŃ PLACÓWKI OPIEKUŃCZO-WYCHOWAWCZEJ ZLOKALIZOWANEJ NA I PIĘTRZE BUDUNKU "C" SZPITALA POŁOŻONEGO PRZY UL. SZPITALNEJ 4 W OPATÓWIE , NA POTRZEBY DZIENNEGO DOMU OPIEKI MEDYCZNEJ		
Branża:	Architektura / Konstrukcja	Stadium: PROJEKT WYKONAWCZY	Numer rysunku: A-07
Nazwa rys.	ELEWACJE		
Inwestor:	Szpital ŚW. LEONA SP. Z O.O. ul. Szpitalna 4, 27-500 Opatów		Skala rysunku: 1:100
Adres obiektu:	dz. nr ewid. 2033/8, 2033/9, obręb:0021 Opatów, jedn. ewid.:260905_2 Opatów , gmina Opatów		Data opracowania: Czerwiec 2020
Projektant: (Architektura)	mgr inż. arch. Paweł Czamecki	Nr uprawnień: 171/SW00KK/2013	Podpis:
Projektant: (Konstrukcja)	mgr inż. Piotr Radek	Nr uprawnień: SWK/0007/P00K/11	Podpis:
Opracował:	mgr inż. Łukasz Gardian	Nr uprawnień: -	Podpis: